

Kraft Baustoffe GmbH, München

# Neues Baustoff-Logistik-Zentrum in München

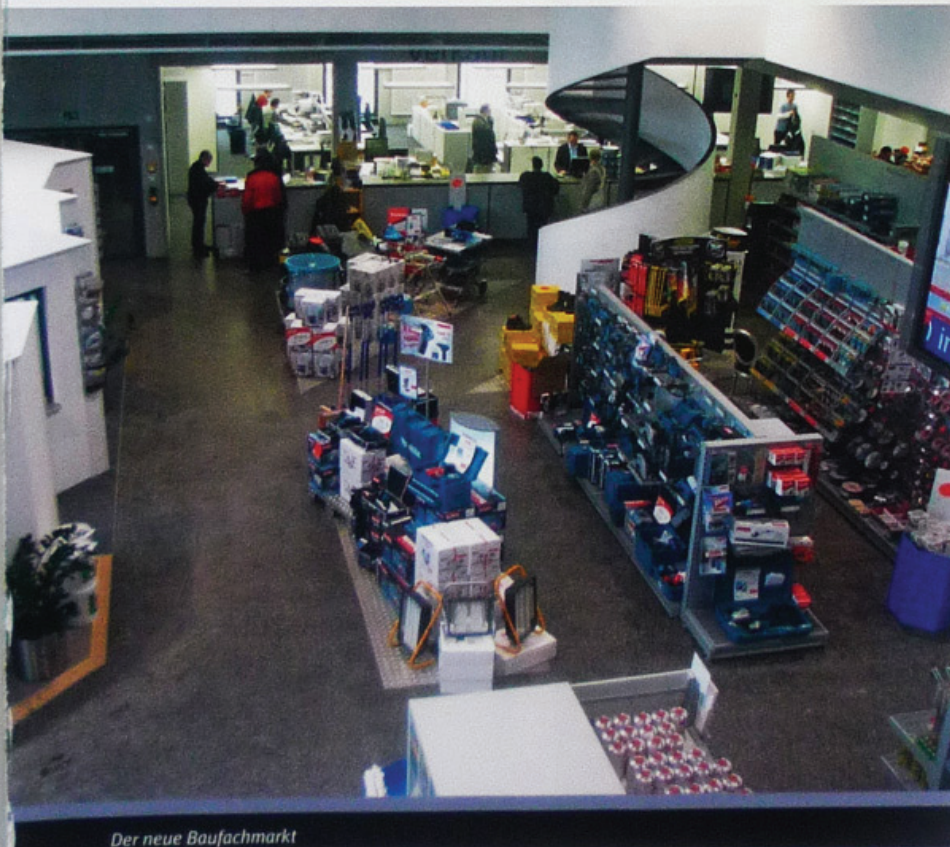
Das 1886 gegründete Unternehmen wurde 1986 nach dem Tode von Josef Kraft gem. Testament in eine GmbH umgewandelt. 100%ige Eigentümerin ist die gemeinnützige Josef und Luise Kraft Stiftung. Stiftungszweck ist die Unterstützung alter hilfsbedürftiger Menschen. Wichtige Meilensteine in der Entwicklung der Firma KRAFT waren 1995, die Übernahme der Guggenberger Baustoffe GmbH als Vollsortimenter. 1996 schließlich kam die heutige Guggenberger Baustoffhandels GmbH als Dachspezialist – mit mittlerweile 11 Niederlassungen bundesweit – hinzu und 2003 die Kerndl Baustoffe GmbH, wiederum als Vollsortimenter.

2005 wurden aufgrund der gestiegenen Anforderungen der Kunden die Dienstleistungsunternehmen Kraft Dienstleistungs GmbH und Kerndl Dienstleistungs GmbH etabliert. Hier bietet KRAFT seinen Kunden Fenster, Türen und Tore inclusive Montage an.

Unter dem Motto „Investieren heißt, an die Zukunft glauben“, geht das Unternehmen Kraft seinen Weg. „Wir haben den Mut und die Zuversicht, dass unsere Investitionen in überschaubarer Zukunft Rückflüsse erwirtschaften werden“, so Reichenspurner angesichts der hohen Investitionskosten weiter.



Kraft Geschäftsführer Thomas Reichenspurner (links) und Andreas Hartmann, Leiter Hochbau.



Der neue Baufachmarkt

Innerhalb von zwei Jahren hat der EURO-BAUSTOFF Gesellschafter KRAFT Baustoffe GmbH nunmehr seinen Münchner Standort bei laufendem Betrieb komplett umgebaut und neue Maßstäbe in der Lagerlogistik gesetzt. Auf über 12.000 Quadratmeter Grundstück ist ein 5.700 Quadratmeter großes, vollständig überdachtes Lager mit Drive In Zone und 8.000 Paletten-Stellplätzen entstanden, das mit seiner innovativen Lagerlogistik zu den modernsten in Deutschland gehört. Organisatorisches Herzstück ist ein neues Lager-Verwaltungssystem für Warenannahme und -ausgabe. Mit der neu geschaffenen Abteilung Informationslogistik wird die Gesamtlösung Lagerbereich im Hauptbetrieb und niederlassungsübergreifend optimal betreut. Zusätzlich sind 1.900 Quadratmeter architektonisch anspruchsvolle Verkaufs- und Büroflächen entstanden.



»Nur die Leistung zählt«  
www.mrl-bayern.de

über 25 x in Süddeutschland

MÜNCHEN

EURO BAUSTOFF  
DIE KOOPERATION

Der MRL Leistungsverband

Selbstbewusst spricht man auf der neu gestalteten Homepage vom „modernsten Baustoff-Fachhandelsunternehmen in Bayern“:

Wer in die Münchner Drygalski-Allee kommt, sucht vergeblich nach den Spuren des alten Baustoffhandels: Hier ist mehr als ein bloßes

Update geschehen. Vielmehr ist im wahrsten Sinne des Wortes ein neues Betriebssystem entstanden, das allein von der Lagerlogistik derzeit in Deutschland wohl „State of the art“ ist. Für die Kunden, die den neuen KRAFT gesehen haben, dürfte die Frage nach dem Unterschied zwischen Baustoff-Fachhandel und Baumarkt ein für alle mal beantwortet sein. Ein neues Kundenleitsystem mit deutlich kürzeren Verkehrswegen sorgt heute für eine schnellere Abfertigung am Lager und kürzere Standzeiten für die Kunden. In Zukunft wird dem Kunden bereits am Verkaufstresen via Großbildschirm die noch verbleibende Wartezeit zum Warenempfang sowie der bedienende Stapler und Ladebereich angezeigt.

Federführend für die konzeptionelle und innenarchitektonische Umsetzung der neuen außergewöhnlichen Ausstellungen war das Architekturbüro o3 München. Die Projektleitung vor Ort wurde von Robert Bauer, einem



Das neue Baustoff-Logistik-Zentrum



Bauelemente-Ausstellung





Das neue Baustoff-Logistik-Zentrum

Bauleiter aus der Unternehmensgruppe, übernommen. Dieses Top-Team hat es ermöglicht, dass der Betrieb mit dem von der Hypo-Real-Estate-Stiftung vergebenen Preis für vorbildlichen Gewerbebau ausgezeichnet wurde. Nach dem Leitspruch der EUROBAUSTOFF: „Professionalität kennt keine Grenzen“ ist KRAFT seit 1989 Gesellschafter der heutigen EUROBAUSTOFF, als führender Sortimentsspezialist auch langjähriges Mitglied der EUROBAUSTOFF Fachgruppen Bauelemente, Dach + Fassade, Tiefbau und Trockenbau. Gemeinsam sichert KRAFT damit die Unternehmensentwicklung und schafft Stabilität für seine Kunden. Auch der Fachmarkt bietet in neuen Räumen ein größeres Angebot. Hier hat Bernd Lewer von der Kooperationszentrale in Bad Nauheim tatkräftige Unterstützung geleistet. Der Abholbereich wurde um ein Vielfaches seiner Größe für mehr Komfort und bessere Rangiermöglichkeiten erweitert.

Die KRAFT Baustoffe GmbH ist mit ihren Tochterfirmen Kerndl, Wolfratshausen und Guggenberger, Höhenkirchen/Aubing, der größte Baustoff-Fachhandel im Raum München. Auf dem insgesamt 35.000 Quadratmeter großen Firmengelände bietet man sämtliche Markenbaustoffe zur Abholung oder Auslieferung.

Die Unternehmensgruppe beschäftigt gegenwärtig insgesamt 160 Mitarbeiter und rund 18 Auszubildende.



Kompetenz in Trockenbau und Holz